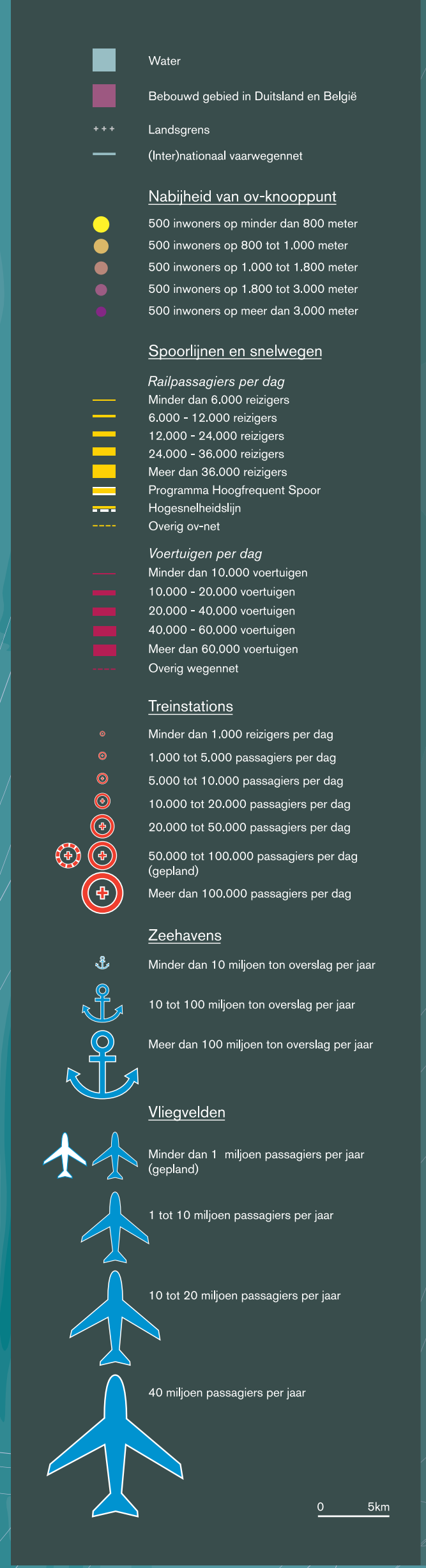


OVER STAD, SPOOR EN SNELWEG

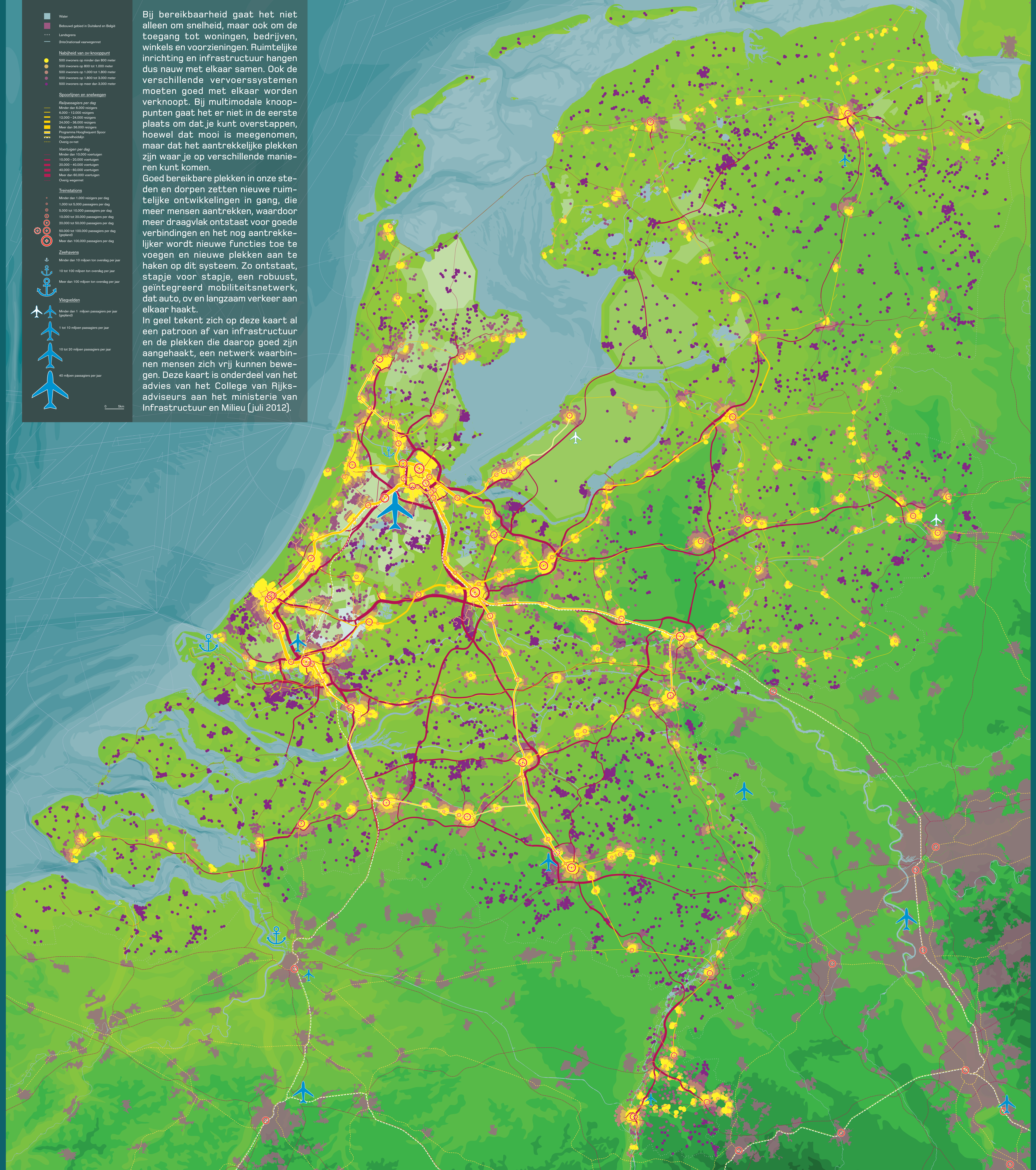
ADVIES OVER MULTIMODALE KNOOPPUNTEN VAN INFRASTRUCTUUR EN RUIMTELIJKE INRICHTING



Bij bereikbaarheid gaat het niet alleen om snelheid, maar ook om de toegang tot woningen, bedrijven, winkels en voorzieningen. Ruimtelijke inrichting en infrastructuur hangen dus nauw met elkaar samen. Ook de verschillende vervoerssystemen moeten goed met elkaar worden verknoopt. Bij multimodale knooppunten gaat het er niet in de eerste plaats om dat je kunt overstappen, hoewel dat mooi is meegenomen, maar dat het aantrekkelijke plekken zijn waar je op verschillende manieren kunt komen.

Goed bereikbare plekken in onze steden en dorpen zetten nieuwe ruimtelijke ontwikkelingen in gang, die meer mensen aantrekken, waardoor meer draagvlak ontstaat voor goede verbindingen en het nog aantrekkelijker wordt nieuwe functies toe te voegen en nieuwe plekken aan te haken op dit systeem. Zo ontstaat, stapje voor stapje, een robuust, geïntegreerd mobiliteitsnetwerk, dat auto, ov en langzaam verkeer aan elkaar haakt.

In geel tekent zich op deze kaart al een patroon af van infrastructuur en de plekken die daarop goed zijn aangehaakt, een netwerk waarbinnen mensen zich vrij kunnen bewegen. Deze kaart is onderdeel van het advies van het College van Rijksadviseurs aan het ministerie van Infrastructuur en Milieu (juli 2012).



ROBUUST TREINNETWERK
Het Programma Hoogfrequent Spoor (PHS) vormt nu al een half wagenwiel, met de lijn Alkmaar-Eindhoven als doorsnede en Utrecht als middelpunt. Door de frequentie op de lijn Zwolle-Zutphen-Nijmegen-Den Bosch in de toekomst te verhogen, ontstaat een compleet, robuust en flexibel wagenwiel van snelle verbindingen.

GOEDERENNETWERK
Het goederentransport per spoor voert in Nederland deels door steden. De veiligheidsrisico's van het vervoer van gevaarlijke stoffen blokkeren de ruimtelijke kansen die het PHS creëert rond stations. Nader onderzoek naar een betere multimodale structuur van het vrachtvervoer is gewenst.

MULTIMODALE LADDERS
De A1, A2, A4, A12, A15 en A28 vormen samen met de parallel lopende spoorwegen de belangrijkste assen van Nederland. Door hun ladderstructuur, met de verbindingen tussen station en snelweg afslag als sporten, zijn het robuuste verbindingen. Dat biedt kansen: maak de sporten multimodaal en voeg er nieuwe functies aan toe. Alleen de spoorlijn Utrecht-Breda ontbreekt nog, die zou samen met de A27 ook een ladder kunnen gaan vormen.

BEREIKBAARHEIDSNETWERK
Nederland kent grote verschillen in bereikbaarheid per openbaar vervoer. In de grote steden liggen veel woningen binnen het bereik van een ov-knooppunt, aan de randen logischerwijs minder. Opvallend genoeg zijn er ook stedelijke regio's die nauwelijks bereikbaar zijn met het ov, zoals Drachten, Nieuwegein-Vianen, Uden-Veghel en Waalwijk.

EUROPEES HOGESNELHEIDSNETWERK
Vanuit Europees oogpunt ligt Nederland 'aan het einde van een lijn'. Betera railsluitingen zijn nodig, vooral met de internationale regio's waarop de Nederlandse agglomeraties aansluiten (Vlaamse Ruit, Ruhrgebied, Bremen/Hamburg).



